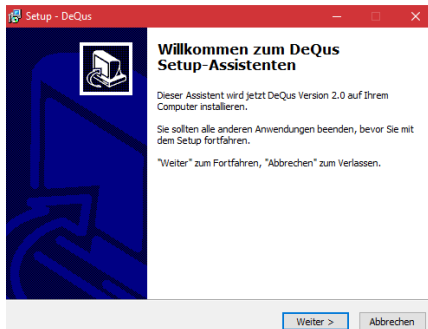
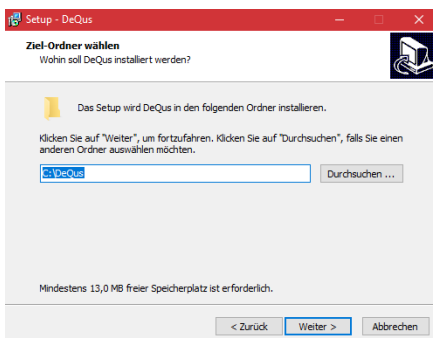


Vor Start des Updates sollten Sie sicherstellen, dass niemand in der aktuellen deQus-Erfassung angemeldet ist. Andernfalls kann der Updatevorgang nicht komplett ausgeführt werden. Es erfolgt keine automatische Prüfung auf evtl. laufende Anmeldungen, sondern der Vorgang wird mit einer Fehlermeldung abgebrochen. Es empfiehlt sich außerdem, vor dem Start des Updates eine Sicherung des vorhandenen deQus-Programmordners vorzunehmen.

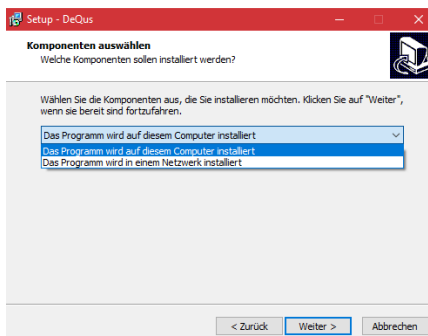
Nach erfolgreichem Update finden Sie im Programmordner unter 'Dokumente und Hinweise' die aktuellen Fragebögen als Word-Dokumente in verschiedenen Sprachen zum Ausdrucken.



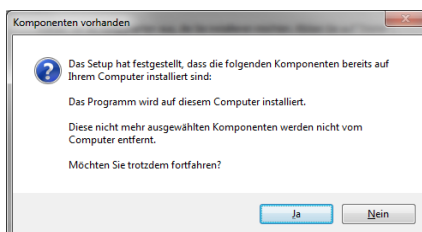
Bestätigen Sie die Begrüßungsmeldung mit 'Weiter'.



Wählen Sie nun den vorhandenen deQus-Programmordner aus. Nutzen Sie ggf. den Button 'Durchsuchen...!' um den Ordner zu wählen.

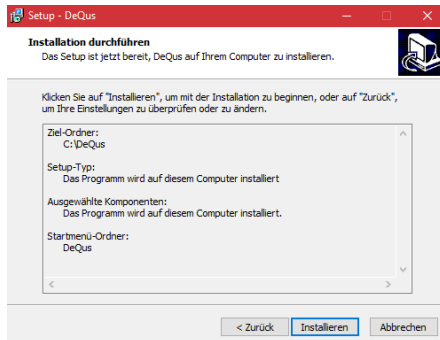


Danach geben Sie an, ob der Programmordner sich lokal auf Ihrem PC oder auf einem Server im Netzwerk befindet.

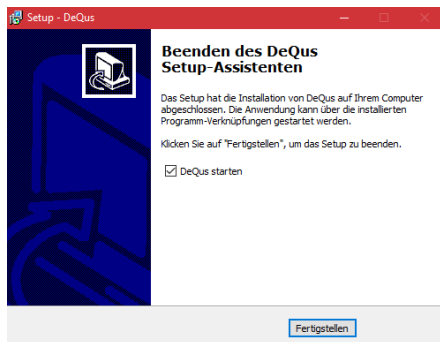


Die folgende Programmmeldung bestätigen Sie bitte mit 'Ja'.

deQus Installationsanleitung



Danach erhalten Sie nochmals eine Zusammenfassung der gewählten Einstellungen. Durch einen Klick auf den Button 'Installieren' wird das Programmupdate gestartet.



Nach erfolgreichem Update erhalten Sie eine Meldung mit der Option, das Programm nun direkt zu starten. Ein Neustart des Systems ist NICHT erforderlich. Eine eventuelle Nachfrage können Sie mit 'Nein' bestätigen. Über 'Fertigstellen' beenden Sie das Update und starten gegebenenfalls das Programm.

Sollten bei der Installation Probleme auftreten, wenden Sie sich bitte an unsere Hotline unter support@redline-data.de oder telefonisch unter 04525-49700.